

Planeringsunderlag för vatten

- vad behöver man veta för att kunna genomföra kostnadseffektiva åtgärder



Segeåns Vattendragsförbund
och Vattenråd

Christel Strömsholm-Trulsson



Geraldine Thiere

Foto: Ekologgruppen

Vattenorganisationernas riksmöte - September 2014

Segeåns Vattendragsförbund och Vattenråd

- Verksamheten började 1988 i Vattendragsförbundet
 - Redan under 1990-talet anlades 2 dammar
- Åtgärdsprojektet "Segeå-projektet" påbörjades år 2000
- Vattenrådet tillkom genom stadgeändringar och namnändring 2010 och då anställdes Jenny Ahlqvist på halvtid som framförallt arbetar med information utåt till grupper.
- Under 2012-2013 hade Segeå-projektet möjligheten att anställa Geraldine Thiere att göra vår vattenstrategiska plan. Den är ett viktigt underlagsmaterial i vårt fortsatta arbete med Segeå-projektet. Ett liknande arbete har hon tidigare gjort för Höjeå med LOVA medel.



Burlövs kommun



SVEDALA KOMMUN



VATTENPLANERING – vem & vad?

Kommuner

VA plan
Dagvattenpolicy
Klimatanpassning
Översiktsplan
Detaljplanering
Miljötillsyn
Risk- och sårbarhetsanalys

Enskild
kommun

Vattenråd

Information till allmänheten
Åtgärdsprioritering
Vattenvårdsplanering

Avrinningsområde

Samlat grepp & recipientperspektiv!

VATTENPLANERING – nytt koncept

Traditionellt: per kommun

- dålig koppling/hänsyn till recipient
- helhetsbild om påverkan saknas



Vattenplanering
= mellankommunal fråga!!

Nytt koncept: VSPU

**Vattenstrategiskt
planeringsunderlag för
hela avrinningsområdet**

VARFÖR AVRINNINGSSOMRÅDET?

Vattnet struntar i administrativa gränser

...översvämningar, avlopp, utsläpp, mm berör hela vattendraget!

Vattenförvaltning för avrinningsområdena

...måste synkas med kommunal planering!

Gemensamt vattenplaneringsunderlag för kommunerna

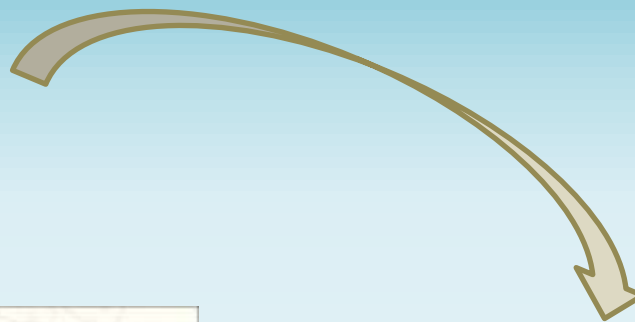
...stöd för att lösa problemen gemensamt!

...kostnadseffektivt – delas mellan flera kommuner

Vattenproblem kommer öka i ett framtida klimat

...kräver hänsyn i kommunal planering idag!

SEGEÅNS VSPU



Naturförutsättningar



Verksamheter/bestämmelser som berör vatten

Vattenstatus och påverkan

Segeåns åtgärdsområde

Sege å + Alnarpsån
335 km² 21 km²

VSPU är en GIS databas

- enkelt att dela
- enkelt att hålla uppdaterat
- enkelt att koppla till andra kartunderlag

VAD KAN MAN GÖRA MED ETT VSPU?

➤ Stödja vattenrådets arbete och administration

Information

Åtgärdsprioritering

Vattenvårdsplanering

➤ Stödja medlemskommunernas planering

VA plan

Dagvattenstrategi

Klimatanpassning

Översiktsplan

Detaljplanering

Miljötillsyn

Risk- och sårbarhetsanalys

➤ Stödja konsultuppdrag/utredningar

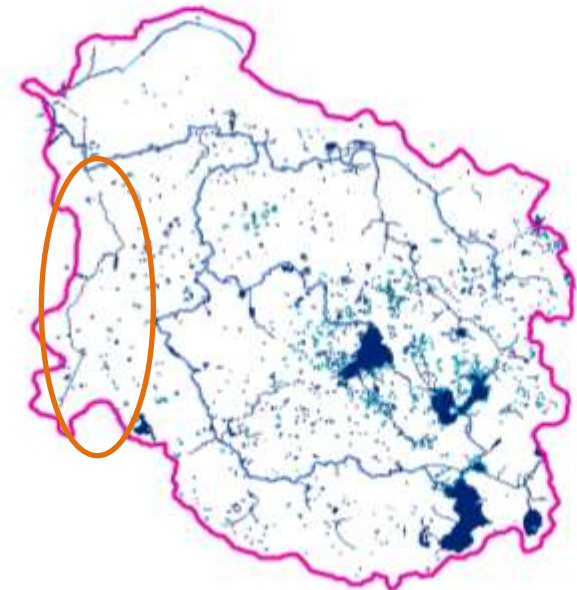
EXEMPEL vattenrådets arbete

Sege å enligt VISS

Antal vattenförekomster	
Vattendrag	7
Sjöar	3
Grundvatten	3



Öppna vattendrag	> 190 km
Småvatten (<1 ha)	890
Sjöar (>50 ha)	4



EXEMPEL vattenrådets arbete

VA plan

Dagvattenstrategi

Klimatanpassning

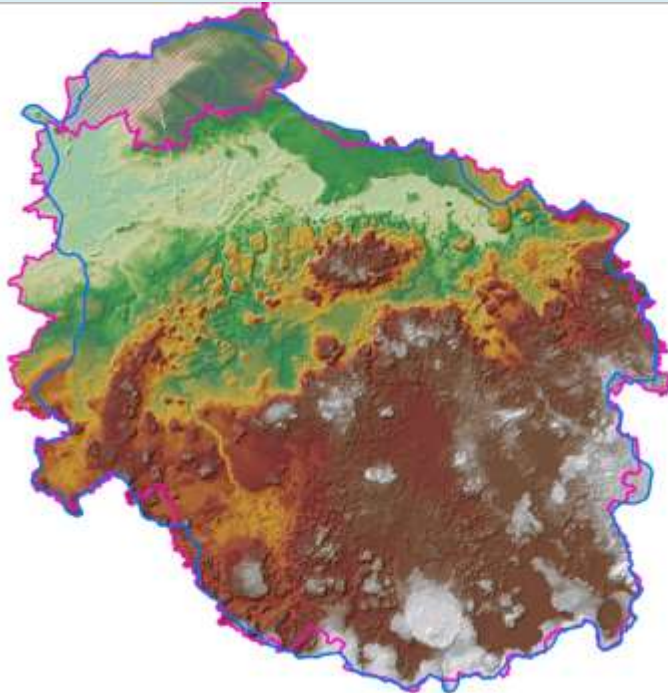
Översiktsplan

Detaljplanering

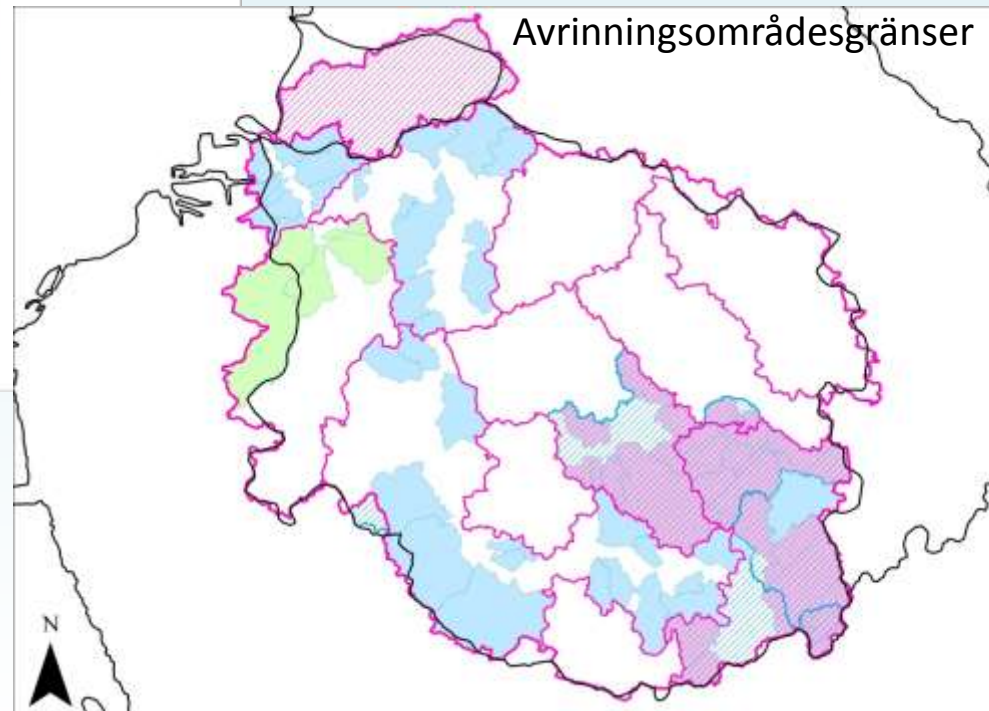
Miljötillsyn

Risk- och sårbarhetsanalys

Höjddata



Avrinningsområdesgränser



-hitta naturliga sänkor och låglänta områden
för t ex våtmarksanläggning

-beräkna storlek och åkerandel
på tillrinningsområden

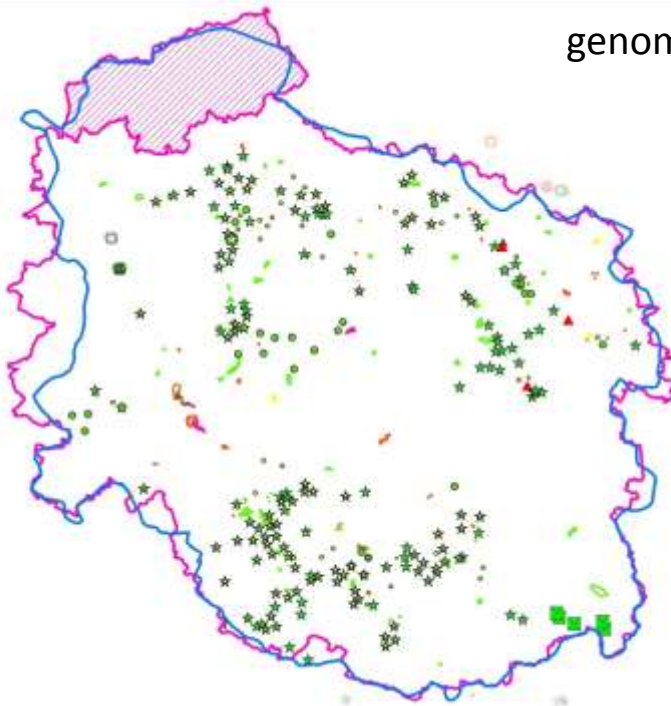
Information

Åtgärdsrioritering

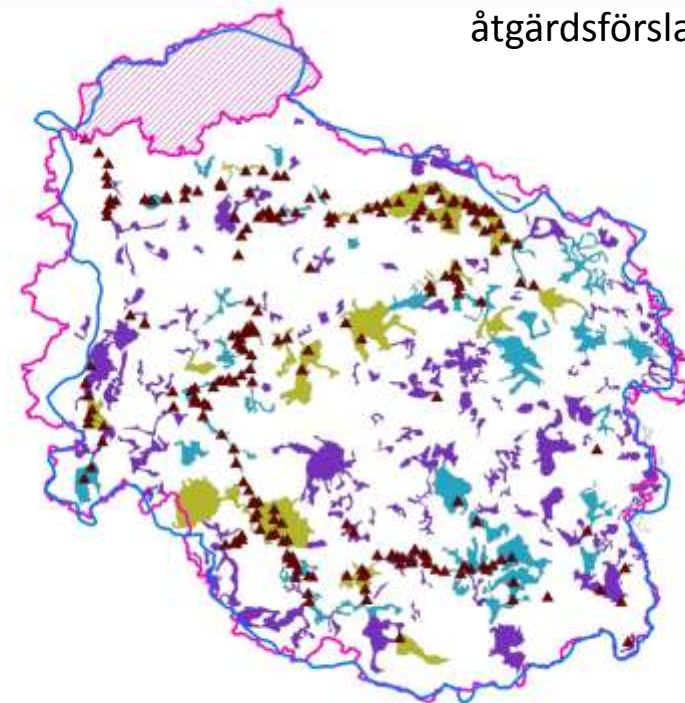
Vattenvårdsplanering

EXEMPEL vattenrådets arbete

genomförda åtgärder



åtgärdsförslag



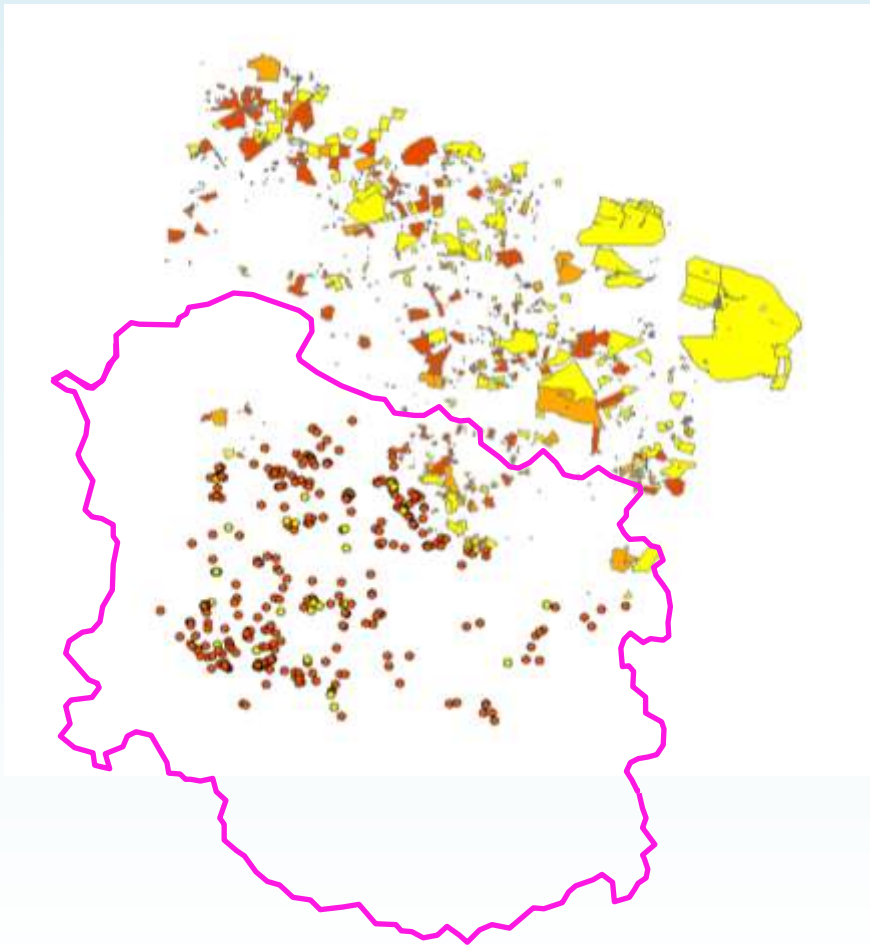
-Följa upp genomförda vs planerade åtgärder

-Vid nytt markägarintresse: hitta enkelt vilka förslag/undersökningar som berör platsen

EXEMPEL kommunal planering

VA plan

Dagvattenpolicy
Klimatanpassning
Översiktsplan
Detaljplanering
Miljötillsyn
Risk- och sårbarhetsanalys

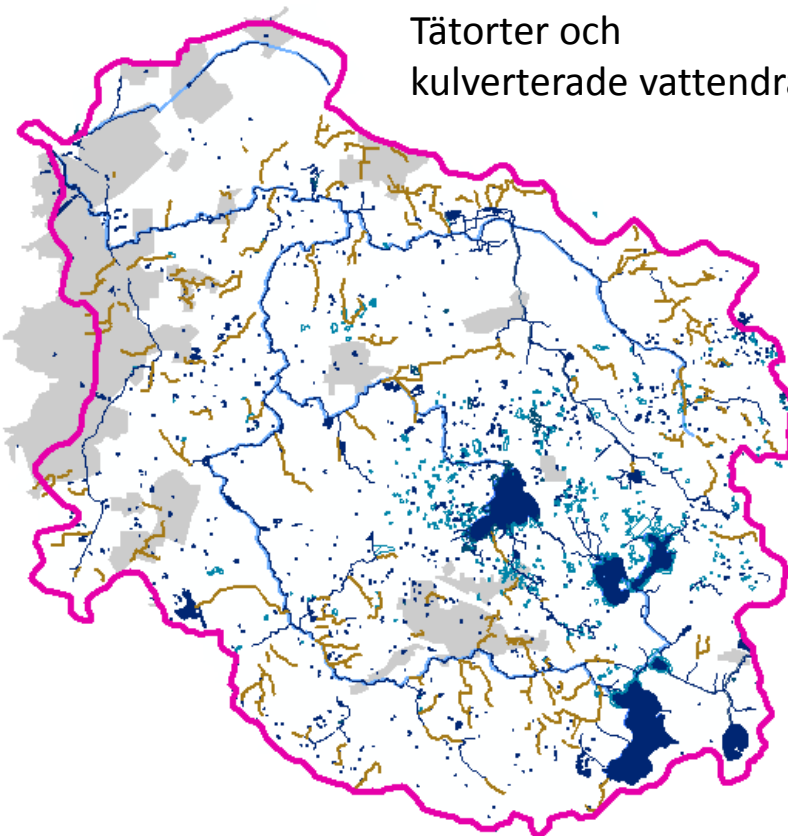


-Följa upp enskilda avlopp med underkänt reningsanläggning

-Peka ut områden som behöver prioriteras för kommunal VA-utbyggnad av miljö-och hälsoskyddsskäl

EXEMPEL kommunal planering

Tätorter och
kulverterade vattendrag



Dagvattenavrinningsområden



EXEMPEL kommunal planering

VA plan

Dagvattenstrategi

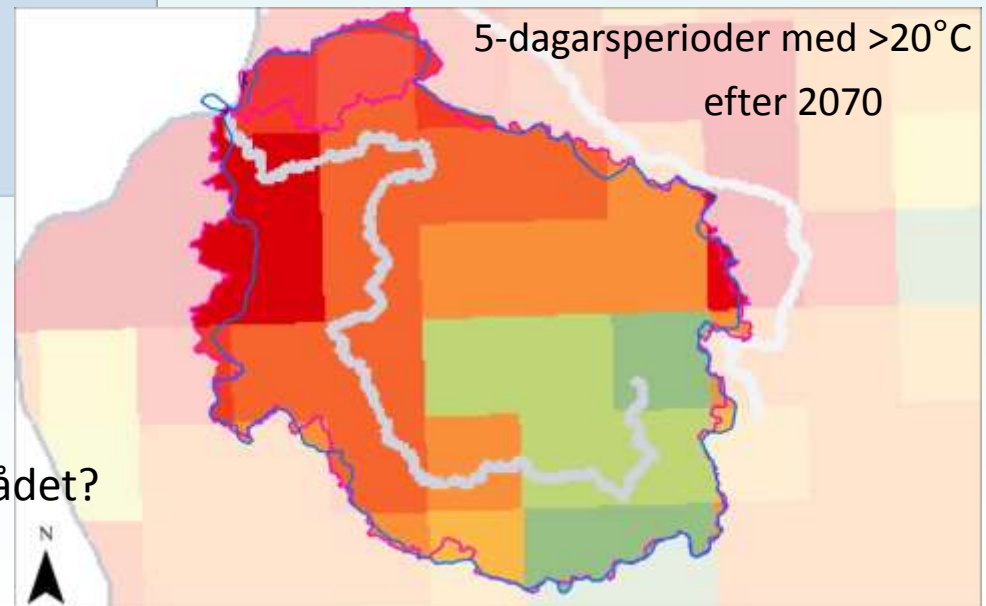
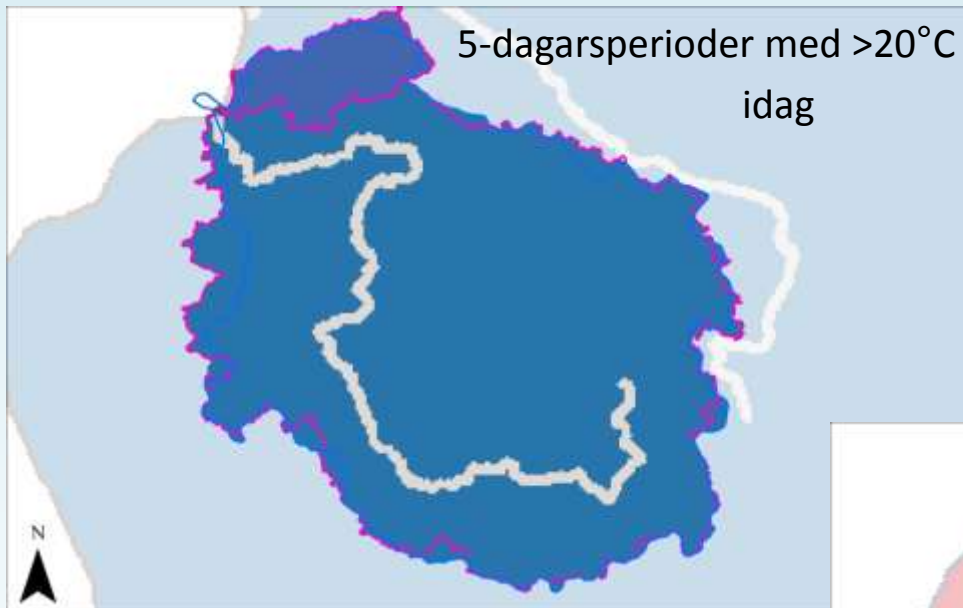
Klimatanpassning

Oversiktsplan

Detaljplanering

Miljötillsyn

Risk- och sårbarhetsanalys



-Bedömning av anpassningsbehovet

-Konsekvensanalyser vid t ex torka:

Vattenföring i ån?

Vattenhållande förmåga i avrinningsområdet?

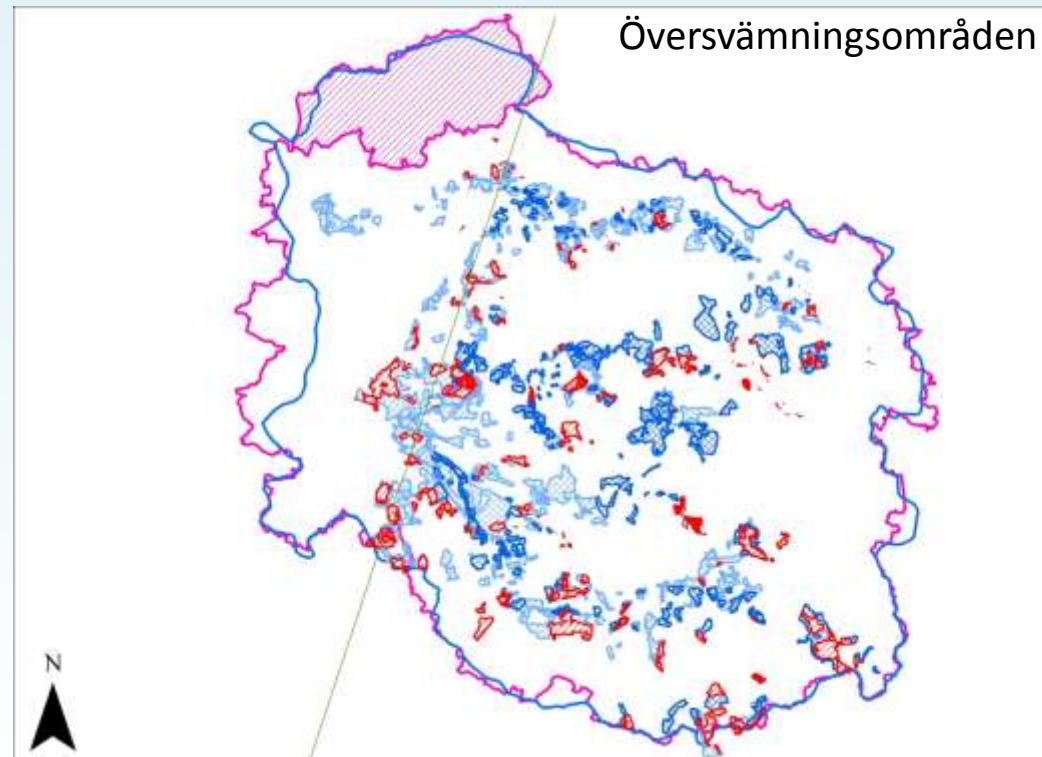
Vattenvårdsplanering
Information
Åtgärdsplanering

EXEMPEL kommunal planering

VA plan
Dagvattenstrategi
Klimatanpassning
Översiktsplan
Detaljplanering
Miljötillsyn
Risk- och sårbarhetsanalys

-Peka ut områden som är olämpligt för ny bebyggelse

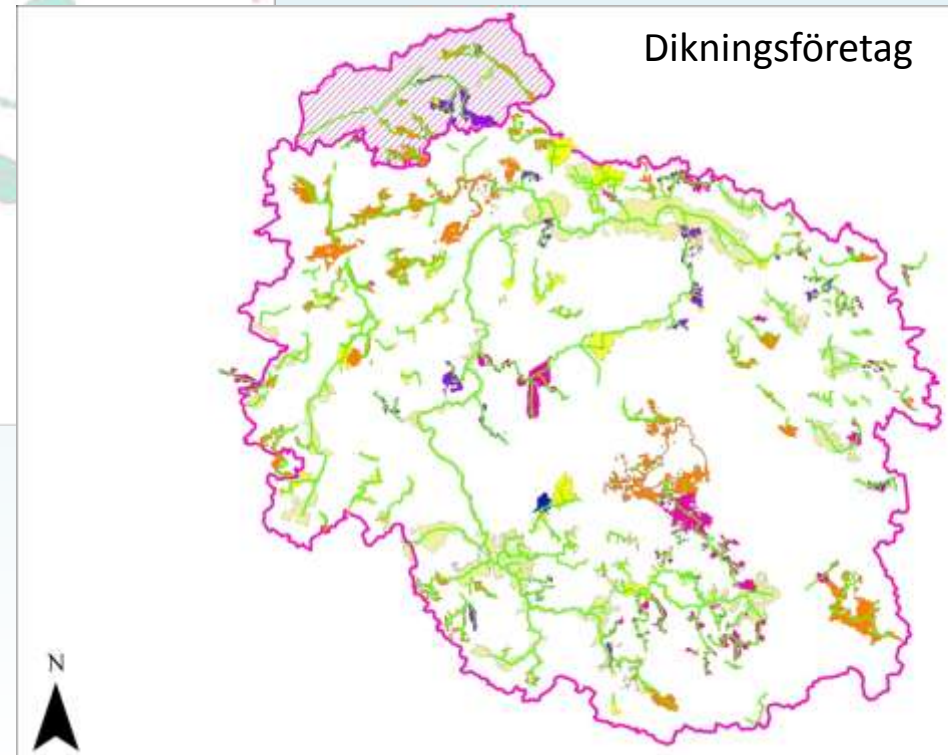
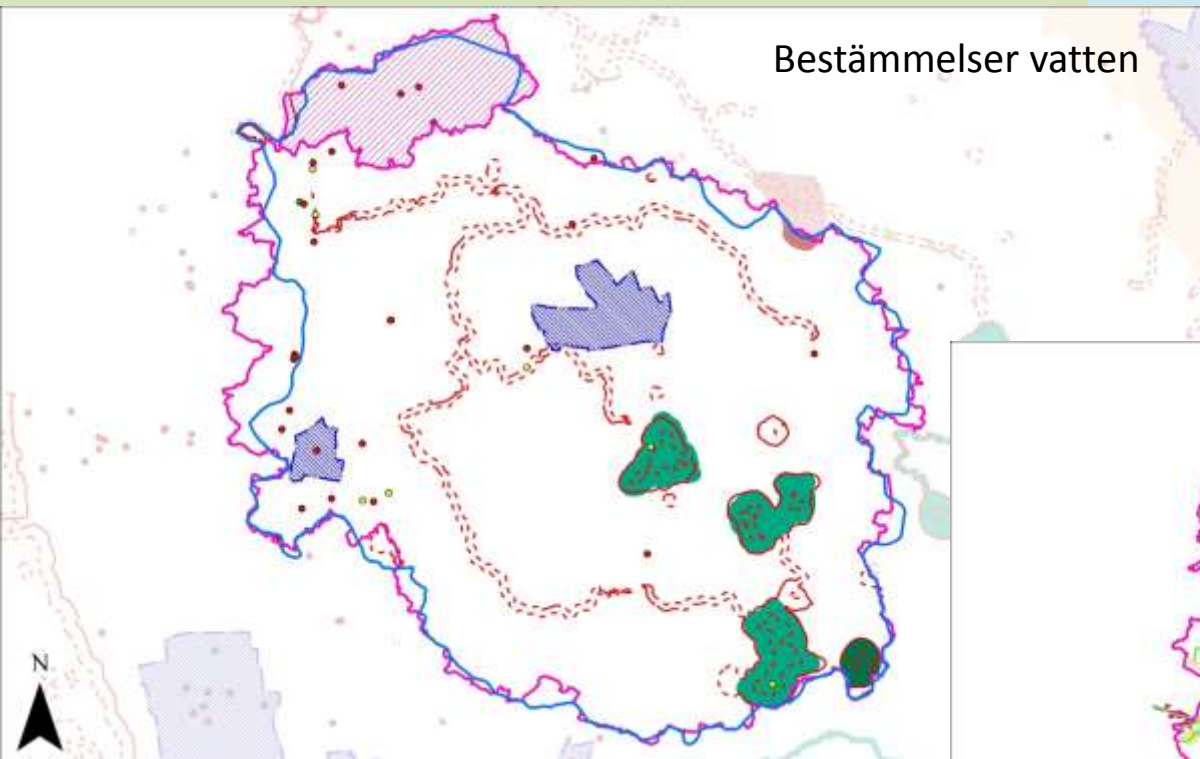
-Peka ut områden som kan omhänderta extrema flöden



Vattenvårdsplanering
Information
Åtgärdsplanering

EXEMPEL kommunal planering

VA plan
Dagvattenstrategi
Klimatanpassning
Översiktsplan
Detaljplanering
Miljötillsyn
Risk- och sårbarhetsanalys

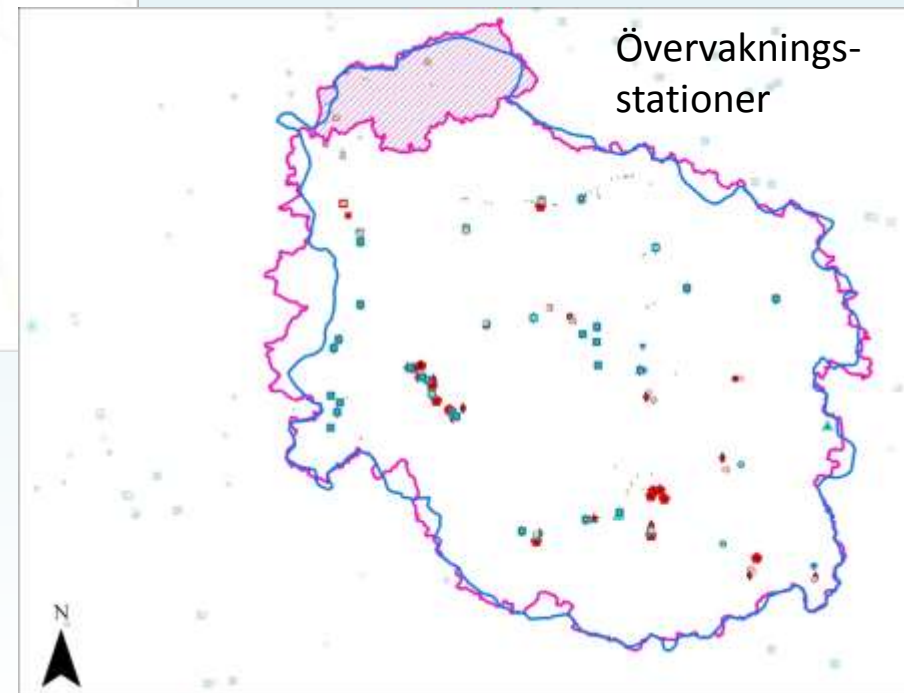
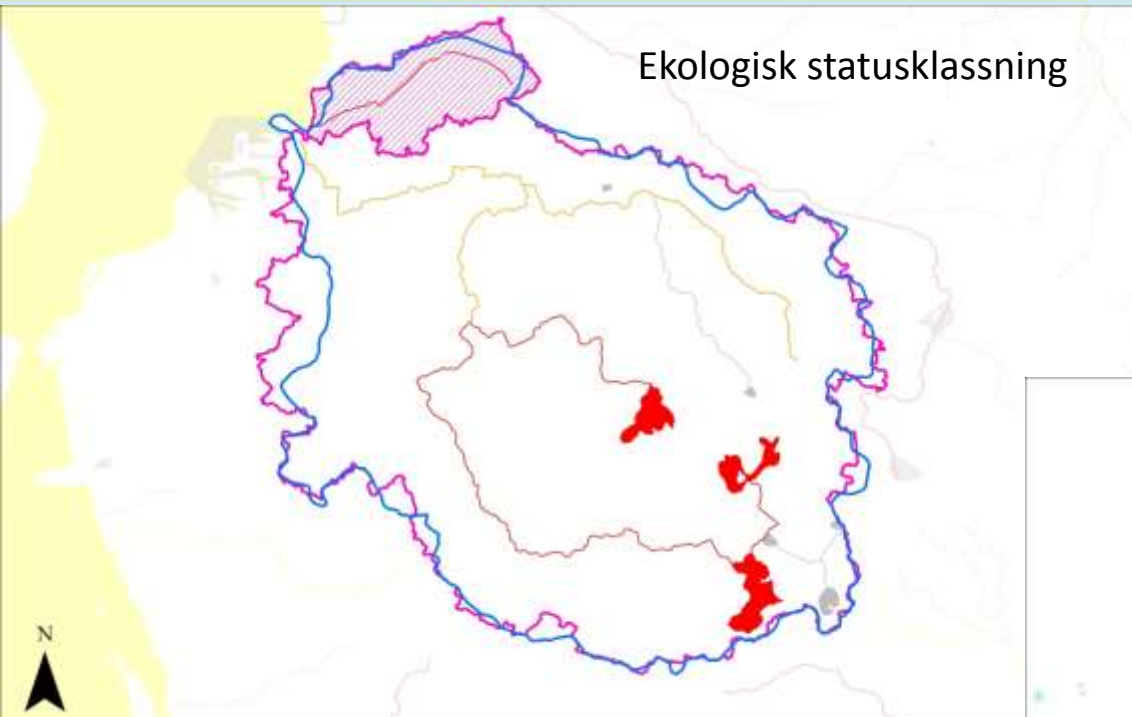


- Hänsyn till skyddsbestämmelser och vattenrelaterade intressen
- Hänsyn till befintliga markavvattningsförhållanden
- Hänsyn till översvämningsrisk

Vattenvårdsplanering
Information
Åtgärdsplanering

EXEMPEL kommunal planering

VA plan
Dagvattenstrategi
Klimatanpassning
Översiktsplan
Detalplanering
Miljötillsyn
Risk- och sårbarhetsanalys



-Övervaka/kontrollera kommunal vattenpåverkan

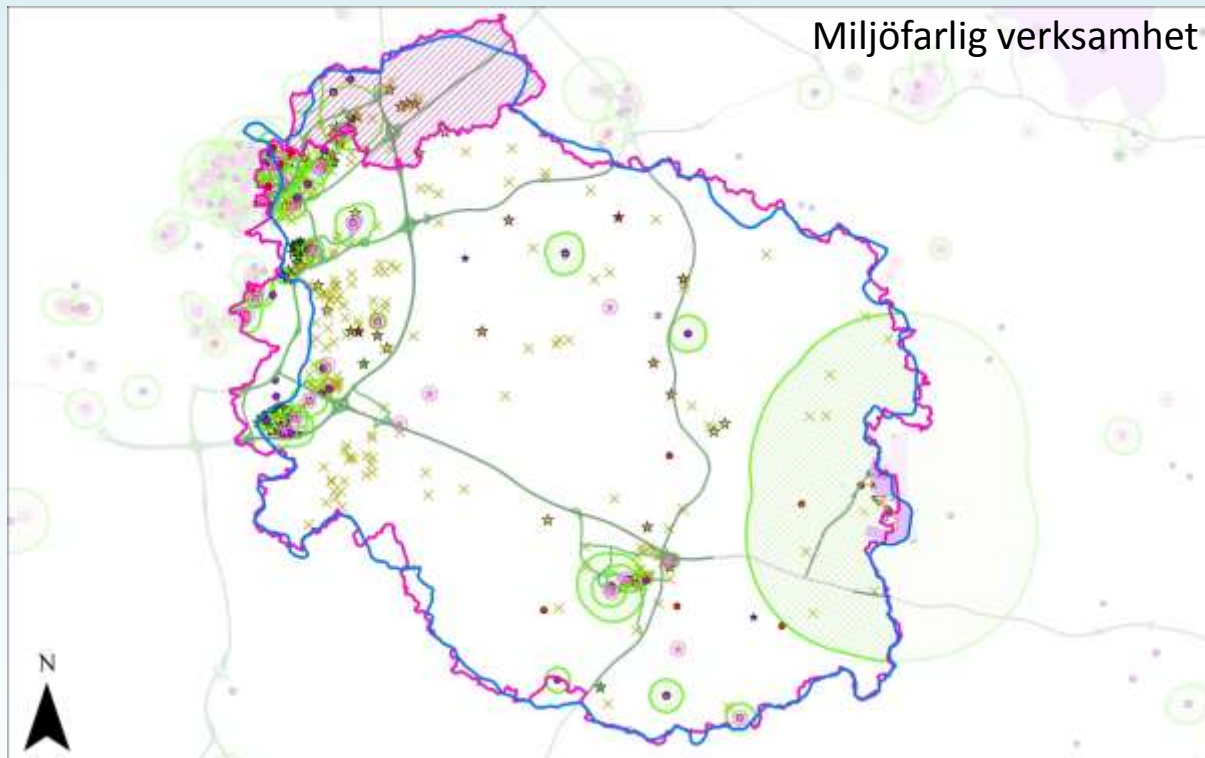
-Prioritera tillsyn utifrån behov

Vattenvårdsplanering
Information
Åtgärdsplanering

EXEMPEL kommunal planering

VA plan
Dagvattenstrategi
Klimatanpassning
Översiktsplan
Detaljplanering
Miljötillsyn

Risk- och sårbarhetsanalys



-Sätta riskfyllda verksamheter i relation till grund- och ytvattenresurser
(närhet: utsläppsrisk vid olycka)

-Sätta riskfyllda verksamheter i relation till översvämningsprognoser (föroreningsrisk vid översvämning)

Planeringsunderlag för vatten

- vad behöver man veta för att kunna genomföra kostnadseffektiva åtgärder?

- Allt som går att få reda på?
- Helhetsbild - Koppla ihop olika ansvarsområden!

Varför VSPU genom vattenrådet?

Samlat grepp & recipientperspektiv!

➤ Segeåns Vattendragsförbund & Vattenrådets verkar för att:

-samla olika nyttjare och intressenter samt myndigheter och skolor i avrinningsområdet för samverkan och samråd

➤ Med ett brett kunskapsunderlag som VSPU kan man:

-sammanväga olika intressen

-få en samlad bild av påverkan

-välja åtgärder med störst miljönytta & kostnadseffektivitet

Läs mer om VSPU

<http://www.hojea.se/Vattenplan-2.htm>

Tack för idag!

Geraldine Thiere



gt@aquaconsulting.se

Christel Strömsholm Trulsson

Projektledare i Segeå-projektet och
Sekreterare i Segeåns Vattendragsförbund och
Vattenråd

christel.stromsholm@svedala.se

tel. 040-626 83 50