

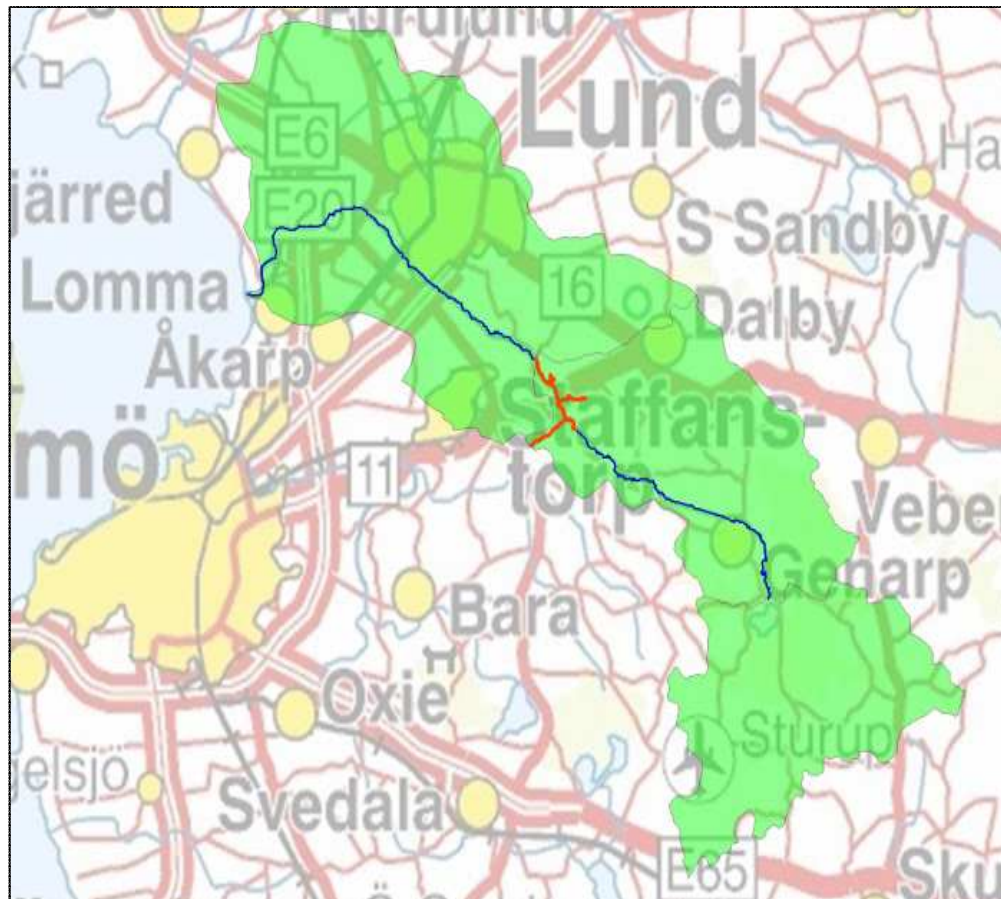
Avbödningskapaciteten som verktyg för bedömning av underhållsbehovet i ett vattendrag

Tillämpning på ett dikningsföretag i Höje å



Nina Svenbro
Examensarbete (30 hp)
Lunds Tekniska Högskola
Avdelningen för Teknisk Vattenresurslära

Dikningsföretaget

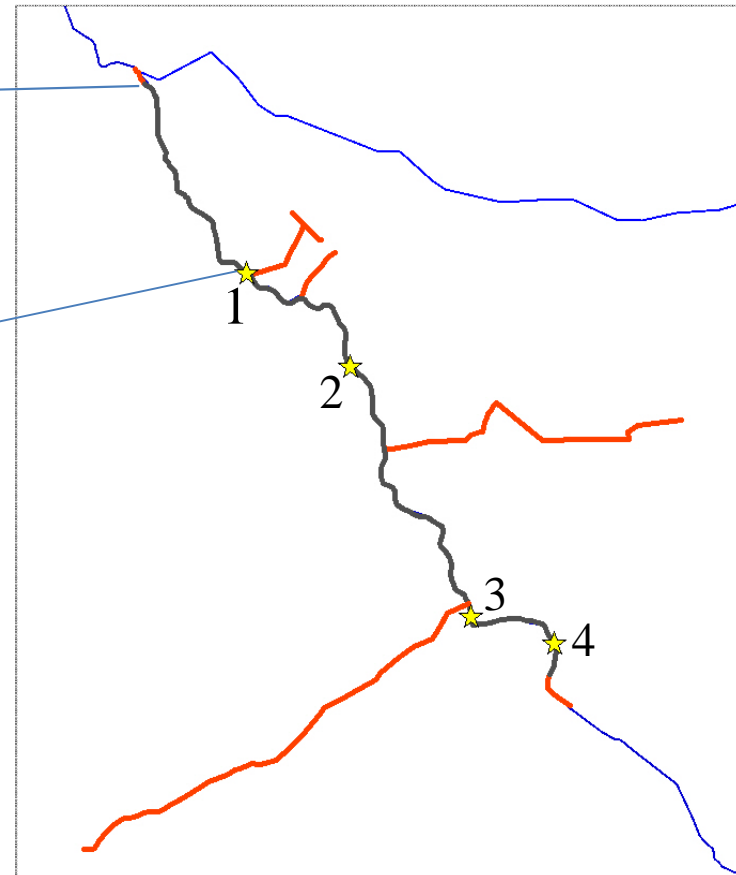
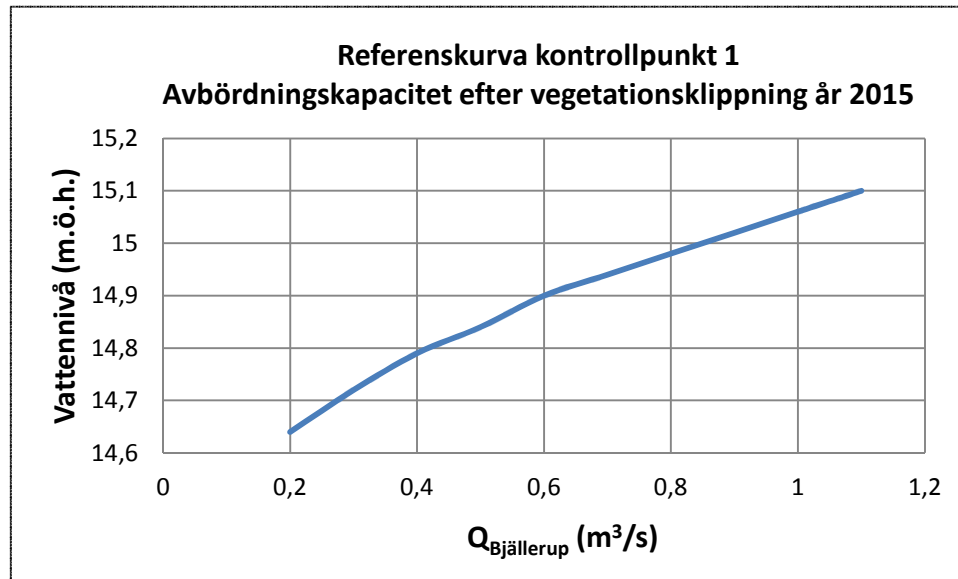


Resultat

- 1) Referenskurvor
- 2) Kritisk dämning ur markavvattnings synpunkt

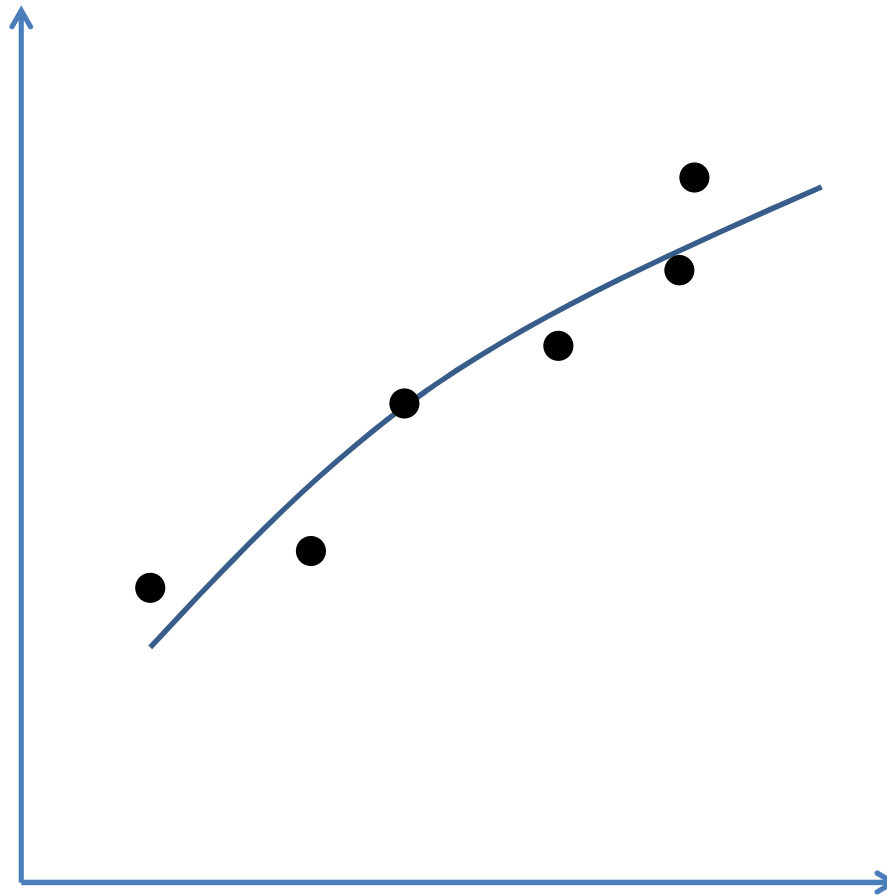
Referenskurvor

$Q_{\text{Bjällerup}}$



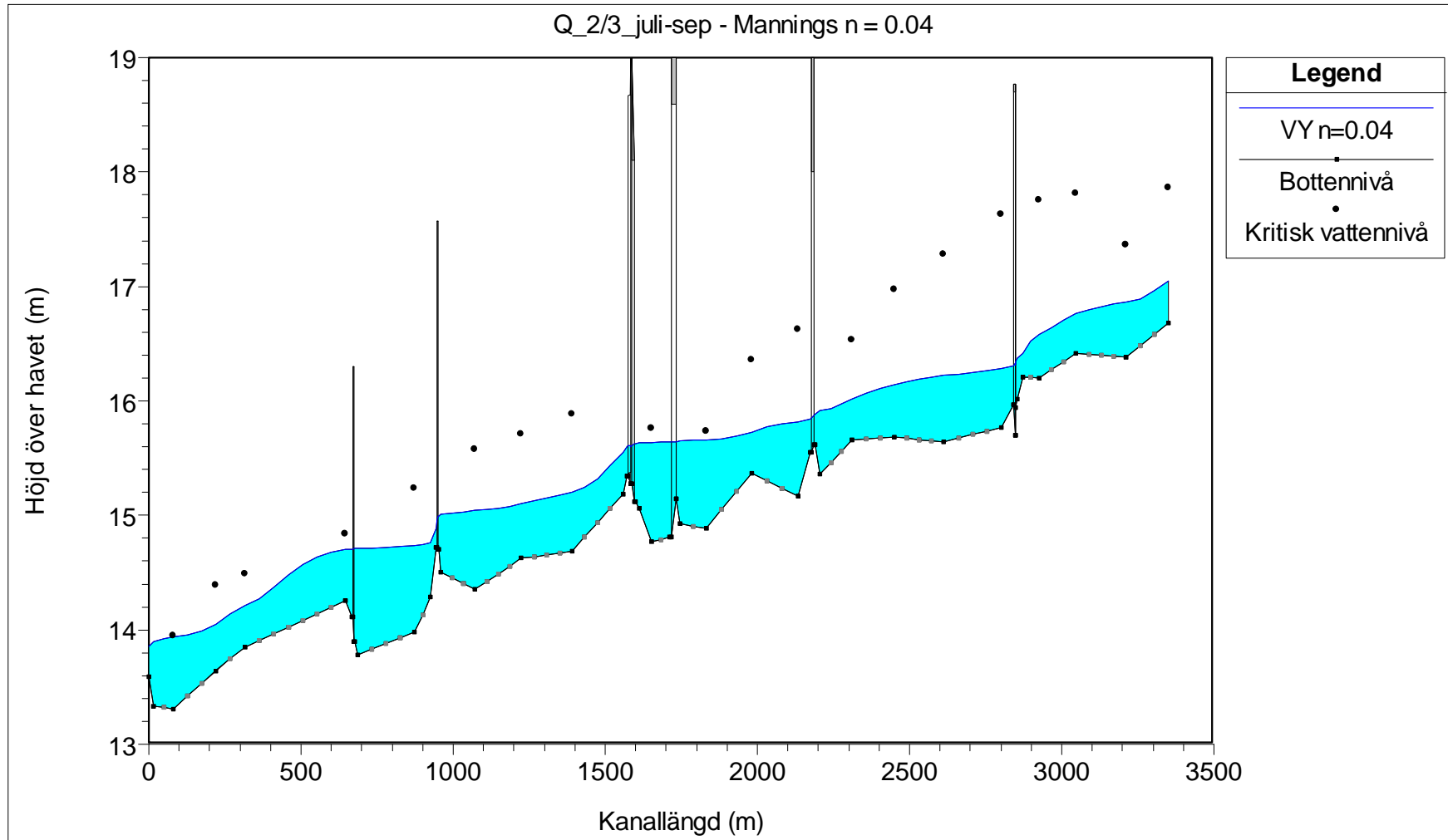
Referenskurvor – förenklad metod

Vattennivå
kontrollpunkt

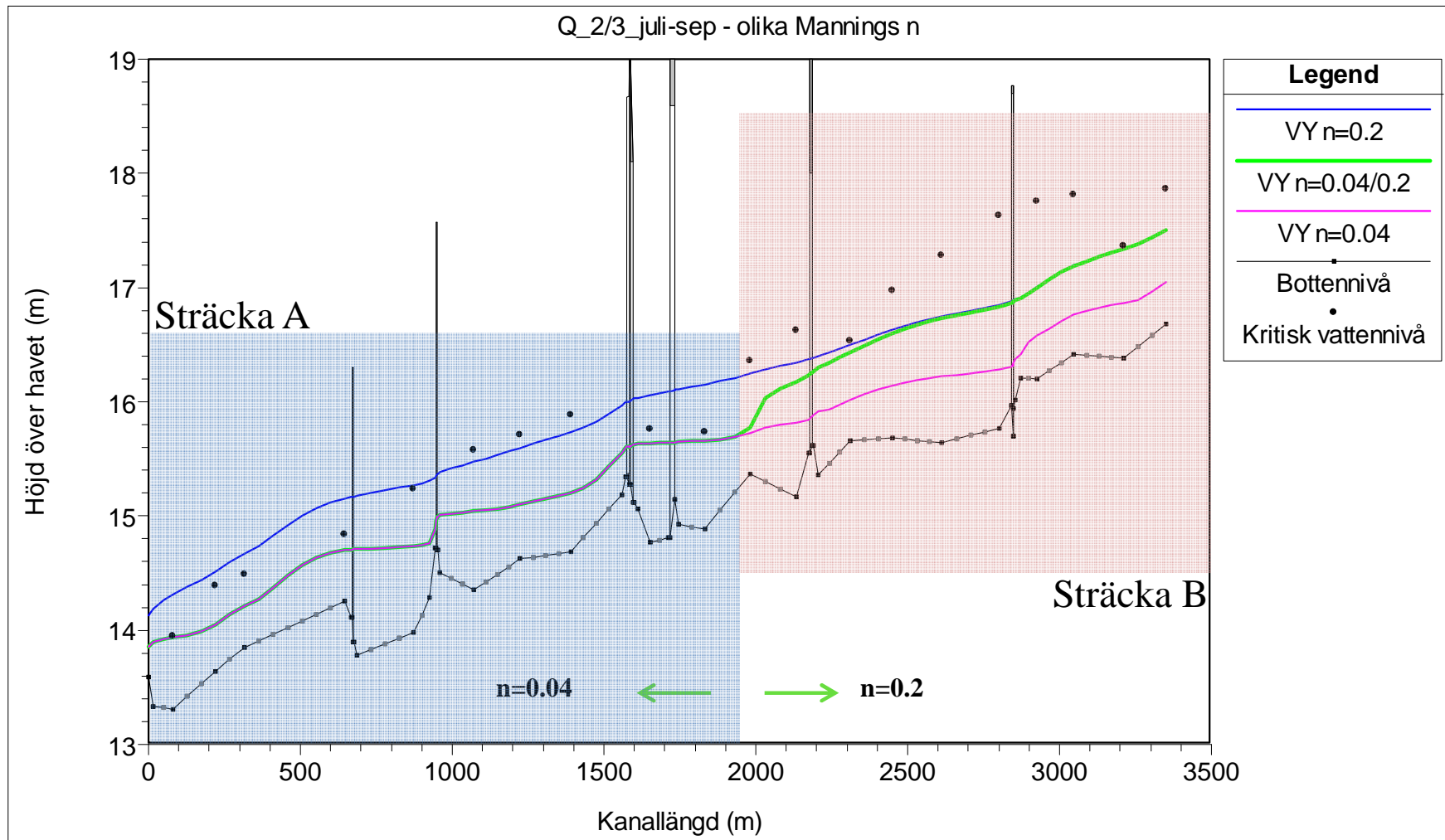


Vattennivå
bestämmande sektion

Kritisk dämning



Kritisk dämning



Fortsättning?

- I dikningsföretaget
 - Fortsätta samla erfarenhet
- Generell tillämpbarhet
 - Dikningsföretag med andra förutsättningar

Fortsättning?

- I dikningsföretaget
 - Fortsätta uppföljning referenskurvor, med pegelbrunnen som referens
 - Minskad frekvens av klippning – effekter?
- Generell tillämpbarhet
 - Dikningsföretag med andra förutsättningar